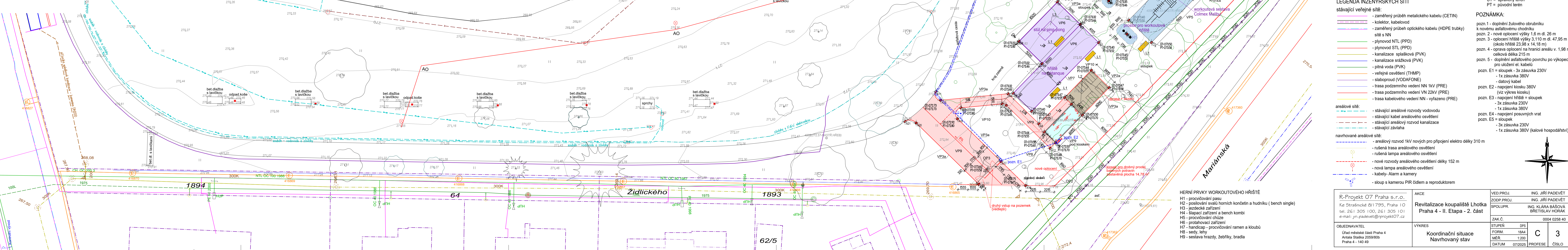


VYTČENÍ STAVBY (S-JTSK)

C3.	X-souřadnice	Y-souřadnice
A1	1050437.240	742584.243
A10	1050430.590	742602.267
A11	1050429.250	742603.029
A12	1050438.102	742685.090
A13	1050431.377	742591.974
A14	1050431.158	742592.611
A15	1050431.780	742599.081
A16	1050433.486	742599.632
A17	1050440.165	742592.796
A18	1050443.947	742598.926
A19	1050443.741	742598.289
A2	1050432.909	742590.017
A20	1050434.149	742606.108
A21	1050433.891	742607.855
A3	1050431.207	742581.758
A4	1050435.538	742585.990
A5	1050428.617	742575.824
A6	1050425.867	742578.639
A7	1050430.146	742582.819
A8	1050434.279	742586.857
A9	1050429.562	742591.686
B1	1050432.312	742597.988
B2	1050432.550	742597.474
B3	1050418.720	742580.371
B4	1050428.482	742590.885
B5	1050424.849	742586.359
B6	1050418.897	742580.349
B7	1050415.174	742583.968
B8	1050421.326	742589.977
C1	1050421.533	742589.189
C10	1050409.763	742561.082
C11	1050406.442	742562.914
C12	1050403.523	742565.511
C2	1050413.457	742591.282
C3	1050409.969	742584.865
C4	1050418.036	742572.782
C5	1050420.215	742573.051
C6	1050415.018	742575.898
C7	1050413.702	742572.041
C8	1050409.833	742568.194
C9	1050409.961	742574.569
D1	1050332.176	742582.519
D11	1050409.694	742555.002
D2	1050333.014	742575.408
D2	1050392.541	742538.244
D3	1050313.354	742597.785
D3	1050383.632	742586.387
D4	1050317.592	742583.479
D4	1050389.785	742585.145
D5	1050326.243	742580.192
D6	1050325.630	742590.982
D7	1050316.979	742584.269
D8	1050322.565	742594.932
E1	1050319.460	742588.826
E10	1050323.355	742595.545
E11	1050327.050	742589.152
E12	1050328.422	742589.145
E13	1050332.323	742594.096
E14	1050331.691	742595.335
E15	1050331.500	742589.808
E16	1050329.645	742587.473
E17	1050329.325	742585.962
E18	1050332.844	742597.406
E19	1050334.029	742597.593
E2	1050327.790	742605.289
E20	1050337.772	742603.433
E21	1050341.811	742609.194
E22	1050330.850	742636.074
E23	1050333.137	742636.272
E24	1050333.062	742636.600
E25	1050446.396	742620.267
E26	1050347.462	742629.658
E27	1050350.244	742619.189
E28	1050348.602	742619.208
E29	1050341.961	742605.168
E3	1050328.147	742608.092
E30	1050336.325	742595.452
E31	1050335.538	742592.858
E32	1050332.720	742589.257
E33	1050344.756	742590.628
E34	1050346.524	742592.255
E35	1050357.569	742563.618
E36	1050362.300	742562.462
E37	1050371.098	742561.064
E38	1050369.090	742563.561
E39	1050378.175	742553.055
E4	1050327.414	742609.040
E40	1050377.339	742555.318
E41	1050387.888	742580.833
E42	1050402.651	742592.210
E43	1050404.880	742590.948
E44	1050400.190	742579.937
E5	1050328.598	742611.100
E6	1050333.571	742605.978
E7	1050326.172	742600.237
E8	1050326.891	742597.565
E9	1050324.863	742595.875



LEGENDA INŽENÝRSKÝCH SÍTÍ stávající veřejné sítě:		<div><div>UT = upravený terén</div><div>PT = původní terén</div></div> <div>POZNÁMKA: pozn. 1 - doplnění závlahového obvodu k novému asfaltovému chodníku pozn. 2 - nové oplocení výšky 1,6 m d. 47, 26 m pozn. 3 - oplocení výšky 3,10 m d. 47, 26 m (okolo 1188 23,98 x 14,78 m) pozn. 4 - oprava oplocení na hranici areálu v. 1,98 m pozn. 5 - doplnění asfaltového povrchu pro výhled pro uliční el. kabely pozn. E1 = sloupek - 3x záslavka 230V - 1x záslavka 380V - 1x záslavka 380V pozn. E2 = napojení kódu 380V (viz výkres kódu) pozn. E3 = napojení 1188 = sloup - 3x záslavka 230V - 1x záslavka 380V pozn. E4 = napojení posuvných vrat - 3x záslavka 230V - 1x záslavka 380V (kalové hospodářství)</div>
<div><div>areálové sítě:</div><ul style="list-style-type: none">- stávající areálové rozvody vodovodu- stávající kabel areálového osvětlení- stávající areálový rozvod kanalizace- stávající závlaha<div><div>navrhované areálové sítě:</div><ul style="list-style-type: none">- areálový rozvod 1kV nových pro připojení elektro dílky 310 m- rubená trasa areálového osvětlení- rubená lampa areálového osvětlení- nové rozvody areálového osvětlení dílky 152 m- nová lampa areálového osvětlení- kabely Aluterm a kamery- sloup s kamerou PIR šedem a reproduktorem</div></div>	<div><div>AKCE</div><div>Revitalizace koupaliště Lhotka Praha 4 - II. etapa - 2. část</div></div> <div><div>VÝKRES</div><div>Koordinační situace Navrhovaný stav</div></div>	<div><div>VED. PROJ.</div><div>ING. JIRÍ PADEVET</div><div>SPOLUPR.</div><div>ING. KLARA BAŠČOVA BŘETISLAV HORÁK</div><div>ZAK.Č.</div><div>0904 0258 40</div><div>VÝKRES</div><div>STUPĚŇ 01 MER 1:200 DATUM 07/2025</div><div>PROJEKT C 3 ČÍSLO</div></div>